

Michelin

NYHETS BREV

INNEHÅLL:

- Lantbrukarna berättar om sina erfarenheter med MegaXBib, XMCL och CargoXBib däck!
- Michelins miljötrailer på LIB-mässan!
- Intervju med Leif Nilsson
- Från bilbranschen till Michelins lantbruksvärld!

och mycket mer...

Kära läsare,

Hösten 2005 satt jag och mina kollegor och spånade på ett nytt kommunikationsverktyg till våra slutförbrukare av Michelins lantbruksdäck. Resultatet blev första upplagan av Michelins Nyhetsbrev Våren 2006. Denna upplaga som du håller i din hand blir min sjunde som chefsredaktör, men även min sista. Jag fortsätter att jobba inom Michelin, men denna gången på lastbilsidan. Vi har ett nytt ansikte i Michelins lantbruksteam - Leif Nilsson - Market Manager Lantbruksdäck. Han blir därmed även den nya chefsredaktören. Ni kan läsa mer om Leif på sista sidan.

I denna upplaga kommer ni även kunna läsa om lantbrukarnas erfarenheter av Michelins däck, Michelins GreenTrailer på LIB-mässan samt om lantbrukdäckets- och traktorns historia.

Det har varit ett sant nöje för mig att tillsammans med Michelin-gubben och lantbruksteamet få kommunicera till lantbruksmarknaden.

Jag önskar er lycka till med vårbruket!

Med vänliga hälsningar,
Carolina Karesova
Chefredaktör
Commercial Communication Manager



LÄS OM
LANTBRUKSDÄCKETS
&
TRAKTORNS HISTORIA

PRAKTISK
TEKNISK HANDBOK
i varje nummer!





Magnus Jonsson

Med MEGAXBIB - bättre framkomlighet, stabilare på våg och inga fastkörningar!

Magnus Jonsson
Utdala, Rimforsa

Verksamhet:
Dikor 180st, ungdjur 100st,
åker 180ha, skog 60ha

Maskinpark:
Komatsu WA270 med MICHELIN MEGAXBIB
750/50 R 26
Case/ IH 1056
Case/ IH 1455
MF 4270
Sampo tröska

"MICHELIN MegaXbib 750/50 R 26 som vår maskin Komatsu WA 270 är utrustad med har förenklat det vardagliga arbetet för oss.", säger Magnus Jonsson som är väldigt nöjd med den helhet som däckan har presterat hittills.

På Utdala i Rimforsa packar man ensilage (1700ton/år) i plansom med denna maskin och det fungerar utmärkt. Man använder även maskinen till att strö. "Djupströ-bäddar i fält och där det tidigare inte gick att ta sig fram med originaldäckan är framkomligheten med MegaXbib nu mycket god", säger Magnus. "Vid fastkörningar blir maskinen också mycket användbar för att dra loss andra ekipage.", försätter han.

"Med MegaXbib har vår arbetsbörda reducerats. I och med att tid är pengar har däckan varit en bra investering.", tillägger Magnus. "Maskinen har även blivit mycket stadigare på väg med dessa däck och den går mjukare. Nu när vi har MICHELIN däck på, vilket inte var fallet tidigare, kan jag ta mig fram i fält under tuffare förhållande, där fästet och bärighet har en avgörande roll. Efter en hel säsong har prestandan på MegaXbib däckan varit mycket god!", konkluderar Magnus med ett leende.



Henrik Nilsson

XMCL på Berte Gård i Halland - stabilt, brett däck med hög belastningskapacitet!

Berte Gård AB
Slöinge, Halland

Driftansvarig: Henrik Nilsson
Odlad areal: ca 200 ha, i huvudsak vallodling
samt höstvete
Maskinpark: 2 traktorer och 1 teleskoplastare

Henrik Nilsson berättar att teleskoplastaren som används på gården är en John Deere 3420 och originalmonterad med 460/70 R 24. När maskinen hade gått 1700 timmar med originaldäckan var restprofilen på ca 10-15mm. Henrik tyckte att detta var ett dåligt resultat. Dessutom hade det skett ett haveri med det ena originaldäcket. Henrik bestämde han sig för att byta ut alla 4 originaldäckan till MICHELIN XMCL 500/70 R 24.

XMCL monterades på teleskophanteraren i juni månad. "XMCL är ett bredare däck med bättre bärighet och

belastningskapacitet", säger en nöjd Henrik. Teleskoplastaren används i det dagliga arbetet på gården, så som foderhantering, transport av gödningsäddar m.m. "Transporten är ca 2 km lång med 3 tons belastning och då blir det verkligen upp till bevis för däckan", fortsätter Henrik.

"Jag är helt nöjd med stabiliteten, dragförmågan samt att de bredare XMCL däckan ger mindre spårbildning. Jag hoppas även på bättre livslängd jämfört med originaldäckan.", avslutar Henrik med en glimt i ögat.

Radialdäck på Gyldensteen Golf i Danmark



Gyldensteen Golf Club grundades den 20 april 2005. Golfklubben ligger nära Bogense på Fyn och det är en bana med stark inspiration från skotska Linksbanor. Detta märks mest i utformningen av banans 103 bunkrar, vars sidor är utformade av grästov. Det är det som ger banan dess speciella skotska karaktär. Det centrala i visionen är att ge en helhetsupplevelse av hög kvalitet, oavsett om man spelar golf, bor på området eller utnyttjar banans restauranger och konferensfaciliteter.

För att banan ska vara i gott skick året om finns det ett fast expertteam greenkeepers med chefgreenkeeper Kenneth Andersen i spetsen. De arbetar hela tiden med att underhålla banan. Kenneth och hans team är ständigt uppmärksamma på att bevaka och skydda banan när de skall utföra något arbete på den.

Under våren 2008 kom de fram till att de behövde en lite större traktor för tyngre arbetsuppgifter, men de var helt på det klara med att traktorn skulle ha hjul/däck som var mycket skonsamma mot golfbanan. Valet föll på en

begagnad traktor av märket John Deere 6610 och nu skulle man bara hitta en bra däcklösning. Man undersökte marknaden och kom fram till att Michelin hade ett radialdäck CargoXbib, med bredden 560/60 R 22.5 som framhjul och 650/65 R 30.5 som bakhjul.

"Det är en lösning som vi blev mycket nöjda med. Traktorn kors mycket på banan, bl.a. en del på fairways. Vi slår gräs, vattnar, göder och kör också med vagn. Däckan har en otroligt bra bärformåga, gör mycket få ytskador/spårbildningar och traktorn är också mycket bekväm att köra.", säger Kenneth. För att understryka det här med spårbildningen berättade teamet i munnen på varandra: "Vi är inte rädda för att köra in traktorn på greenen - det blir inga spår! Det är en däcklösning som vi varmt kan rekommendera till andra golfbanor."

Samtidigt som Gyldensteen Golf fick montera CargoXbib på traktorn hade de problem med sin lilla vagn. Den hade diagonaldäck och dessa gjorde många spår. Man kunde tydligt se var vagnen hade kört samt omkring banan. De blev då rekommenderade att montera ett radialdäck MICHELIN XP27 i dimension 275/65 R 16. Kenneth säger: "Det är otroligt hur stor skillnad det kan vara om man har diagonal- eller radialdäck på maskinerna. Nu kan jag ju se att de spårbildningar som vi åstadkom tidigare med vår vagn ser vi inte längre och på så sätt skonar vi ju banan samtidigt som den blir snyggare. När vi nu har så bra bärformåga på både traktor och vagn kan vi ju komma ut på banan, även under riktigt blöta perioder. Det har vi inte klarat tidigare!"

Michelins tekniska handbok

För traktorer 70 till 180 hk

Optimera din verksamhet med MICHELIN OMNIBIB 70-serie däck


 NYHET!

Dimension	Artikel nr	Bredd	Dia- meter	Belastad radie	Rull- omkrets	Fälgar Turn	Hastighet i km/h	Belastning/Lufttryck (kg/bar)					
								0,60	0,80	1,00	1,20	1,40	1,60
320/70 R24 116D TL (11.2R24)	415039	319	1103	497	3276	W10	40	760	880	1005	1125	1250	1370
360/70 R24 122D TL (12.4R24)	198698	373	1153	514	3419	W11	40	900	1050	1195	1345	1490	1640
380/70 R24 125D TL (13.6R24)	085816	399	1188	527	3528	W12	40	990	1155	1320	1480	1645	1810
420/70 R24 130D TL (14.9R24)	829095	433	1256	554	3715	W13	40	1130	1320	1510	1700	1890	2080
480/70 R24 138D TL (16.9R24)	375821	494	1338	585	3951	DW15L	40	1410	1645	1880	2110	2345	2580
360/70 R28 125D TL (12.4R28)	534919	368	1263	568	3752	W11	40	960	1130	1300	1470	1640	1810
380/70 R28 127D TL (13.6R28)	118587	390	1294	584	3885	W12	40	1040	1215	1390	1570	1745	1920
420/70 R28 133D TL (14.9R28)	532215	436	1354	603	4049	W13	40	1230	1435	1640	1850	2055	2260
480/70 R28 140D TL (16.9R28)	570026	500	1423	632	4217	DW15L	40	1490	1740	1990	2240	2490	2740
480/70 R30 141D TL (16.9R30)	599351	498	1482	656	4388	DW15L	40	1530	1790	2045	2305	2560	2820
480/70 R34 143D TL (16.9R34)	280033	497	1593	713	4725	DW15L	40	1640	1910	2175	2445	2710	2980
520/70 R34 148D TL (18.4R34)	939411	535	1651	730	4887	DW16L	40	1860	2180	2495	2815	3130	3450
480/70 R38 145D TL (16.9R38)	936570	498	1694	760	5039	DW15L	40	1750	2035	2320	2610	2895	3180
520/70 R38 150D TL (18.4R38)	833744	539	1766	782	5229	DW16L	40	1970	2310	2650	2990	3330	3670
580/70 R38 155D TL (20.8R38)	001240	601	1836	815	5440	DW18L	40	2320	2705	3090	3470	3855	4240
620/70 R42 160D TL (20.8R42)	989457	639	1953	875	5795	DW20A	40	2660	3115	3570	4020	4475	4930

För andra fälgalternativ kontakta Michelin

- ✓ Bränslebesparing
- ✓ Livslängd och komfort vid vägkörning
- ✓ Lastkapacitet

PÅ STANDARDFÄLG*
INGET FÄLGBYTTE BEHOVS


MICHELIN

En bättre väg framåt

MICHELIN OMNIBIB



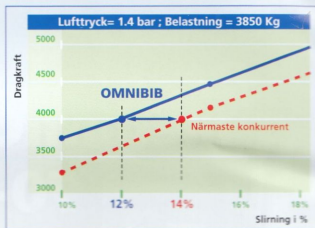
✓ Spara tid och pengar:

- **Mindre risk för slirning** tack vare marknadens högsta mönsterdjup och en mycket bred och lång kontaktyta.
- Utmärkt **självreningsskapacitet**.



En traktor med en belastning på 3850 kg/däck MICHELIN OMNIBIB slirning 12 % jämfört med 14 % slirning hos närmaste konkurrent

MICHELIN OMNIBIB = Mindre slirning = Sparar tid och bränsle



- **16 % större kontaktyta** än hos närmaste konkurrent.
- Rundade skuldror **skonar grödan**.
- **Den effektivaste** mönsterutformningen **på marknaden**.

✓ Marknadsledande vad gäller hållbarhet och komfort

- **Hög komfort** oavsett hastighet
- **Smidig MICHELIN däckstomme**
- **Normalt 0,2 bar lägre lufttryck** än andra däck i 70-serien på marknaden
- **Bibehåller sina prestanda upp till 65 km/h:** OmniBib har hastighetsindex D, precis som andra breda däck från MICHELIN



* jämfört med närmaste konkurrent

✓ Hög lastkapacitet vid arbete med frontlastare

- Upp till **14%⁽¹⁾ mer lastkapacitet** jämfört med ett standarddäck, med bibehållen styrförmåga.
- **3% högre lastkapacitet** jämfört med andra däck i 70-serien med samma lufttryck.
- **Kraftigt däckmönster** som står emot påfrestningar.

(1) Beror på dimension, vid 1,9 bar, jämfört med likvärdigt AgriBib standarddäck.



* Test utförd vid plöjning med 580/70 R38 på lerjord med 21 till 24,4 % fuktinnehåll.

Varför byta från standarddäck till 70-seriedäck?

För att få en större kontaktyta:

- mindre spårbildning
- skonar traktorns mekanik
- högre körhastighet vid fältarbete
- ökad skörd
- sparar tid
- bättre komfort
- sparar bränsle
- mindre jordpackning

... allt detta utan fälgbyte.



MULTIBIB

Starkare ute på fälten, bättre på vägen

Med MultiBib :
mindre spändjup för
mer skonsam
jordbearbetning.

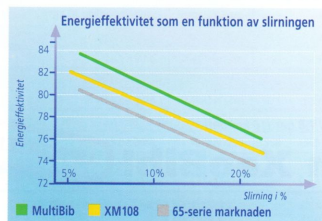
Med MultiBib :
Större kontaktyta (mer gummi) att fördela
slitaget på medför ökad livslängd.
MultiBib har index D (65 km/h) för alla dimensioner.

Med MultiBib :
bättre överföring av
håstkrafterna för ökad
produktivitet.

Med MultiBib,
erbjuds du bättre komfort,
även vid 65 km/h.

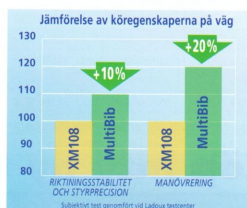
Artikel nr.	Ø	Dimension	Mot- svar	Belastr. Hast. index	Dimensioner (mm)					Följar Tum	Km	Bar					
					Bredd	Dia- meter	Belastad radie	Rull- ornikrets	0,6			0,8	1,0	1,2	1,4	1,6	
426389	24"	440/65 R24 TL	13.6 R 24	128D	439	1187	529	3519		W14L	40	1130	1290	1490	1700	1860	1970
531721		480/65 R24 TL	14.9 R 24	133D	483	1240	546	3667		W15L	40	1290	1490	1700	1920	2080	2260
97057		540/65 R24 TL	16.9 R 24	140D	532	1312	573	3873		W16L	40	1530	1810	2080	2320	2520	2740
386212	28"	440/65 R28 TL	13.6 R 28	131D	437	1291	579	3833		W14L	40	1190	1410	1590	1810	1970	2140
897574		480/65 R28 TL	14.9 R 28	136D	476	1339	596	3970		W15L	40	1370	1590	1810	2080	2260	2450
792274		540/65 R28 TL	16.9 R 28	142D	529	1427	630	4223		W16L	40	1640	1920	2190	2450	2740	2900
223153	30"	540/65 R30 TL	16.9 R 30	143D	527	1472	648	4353		W16L	40	1700	1970	2260	2520	2820	2980
712064	34"	540/65 R34 TL	16.9 R 34	145D	530	1574	693	4655		W16L	40	1810	2080	2390	2740	2980	3180
557189		600/65 R34 TL	18.4 R 34	151D	594	1654	732	4897		DW20A	40	2140	2450	2820	3180	3450	3780
114518	38"	540/65 R38 TL	16.9 R 38	147D	529	1675	745	4965		W16L	40	1920	2190	2520	2820	3070	3370
228045		600/65 R38 TL	18.4 R 38	153D	595	1768	779	5229		DW20A	40	2260	2580	2980	3370	3670	4000
292904		650/65 R38 TL	20.8 R 38	157D	646	1819	801	5380		DW20A	40	2520	2900	3370	3780	4110	4520
167733	42"	650/65 R42 TL	20.8 R 42	158D	638	1931	858	5722		DW20A	40	2580	3070	3450	3890	4240	4650

En mer effektiv traktor



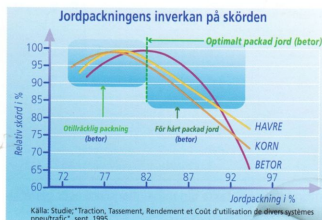
- Högre mönsterdjup
- Det högre mönsterdjupet i kombination med ny utformning av mönsterklackarna ger en utomordentlig självrensningförmåga och dragkraft

35 % ökad livslängd*, mer komfort, ökad trafiksäkerhet



- Ny gummiblandning
- Ny utformning av mönsterklackarna
- Planare profil

* I jämförelse med XM 108



Din jord förtjänar

XeoBib Max. 1 bar*

Många nöjda kunder.
Kör med XeoBib
du också!!



Utbytestabell - (Fälgbyte nödvändigt).
XeoBib kan levereras som komplett hjul.

XEOBIB	65-SERIEN	70-SERIEN	STANDARD	STANDARD (MM)
VF 480/60 R28	440/65 R28	380/70 R28	13,6 R 28	340/85 R 28
VF 520/60 R28	480/65 R28	420/70 R28	14,9 R 28	380/85 R 28
VF 600/60 R28	540/65 R28	480/70 R28	16,9 R 28	420/85 R 28
VF 600/60 R30	540/65 R30	480/70 R30	16,9 R 30	420/85 R 30
VF 600/60 R38	540/65 R38	480/70 R38	16,9 R 38	420/85 R 38
VF 650/60 R38	600/65 R38	520/70 R38	18,4 R 38	460/85 R 38
VF 710/60 R38	650/65 R38	580/70 R38	20,8 R 38	520/85 R 38
VF 710/60 R42	650/65 R42	620 (DM)/70 R42	20,8 R 42	520/85 R 42

XEOBIB FAKTA

- XeoBib bygger på en helt ny konstruktionsprincip som kallas Ultraflex
- XeoBib är ett 60 serie däck som passar till traktorer mellan 80-200HK
- **Jämfört med ett vanligt 65 serie däck:**
 - reducerar luftrycket med upp till 50% - alltid max 1 BAR
 - Ökar kontaktytan med 24%
 - Skapar mindre hjulspår med upp till 55%
 - Minskar driftskostnaderna och ökar livslängden med 25%
 - Bästa grepp på is och snö: +31% dragkraft på snö och +38% dragkraft på is.

Artikel nr.	Ø	Däck	Belastn. Hst. index	Dimensioner (mm)				Fälgar Turn	Km	Bar				
				Bredd	Dia-meter	Belastad radie	Rull-omkrets			0,4	0,6	0,8	1,0	1,8
312857	28"	VF 480/60 R28 TL	134A8/134D	488	1298	567	3831	DW16L - W16L	65	1320	1600	1850	2120	3000
510495		VF 520/60 R28 TL	138A8/138D	534	1338	579	3942	DW18L - W18L	65	1500	1800	2120	2360	3550
665184		VF 600/60 R28 TL	146A8/146D	597	1429	610	4198	DW20A	65	1850	2240	2650	3000	4250
065253	30"	VF 600/60 R30 TL	147A8/147D	603	1493	633	4379	DW20A	65	1950	2300	2725	3075	4375
349257	38"	VF 600/60 R38 TL	151A8/151D	586	1698	748	5023	DW20A	65	2180	2575	3000	3450	
454365		VF 650/60 R38 TL	155A8/155D	677	1735	749	5108	DW23A	65	2430	2900	3450	3875	
324138		VF 710/60 R38 TL	160A8/160D	712	1814	794	5356	DW25A	65	2800	3350	3875	4500	
144294	42"	VF 710/60 R42 TL	161A8/161D	716	1920	843	5675	DW25A	65	2900	3450	4125	4625	

* I vissa fall (t.ex tungt arbete med frontlastare) rekommenderar vi att öka luftrycket till 1,8 bar (10 km/tim)

Köp inte ny traktor utan XeoBib!

UPPDATERAD

VF = Very Flexible	VF 600/60 R38 VF 480/60 R28	VF 650/60 R38 VF 480/60 R28	VF 650/60 R38 VF 520/60 R28	VF 710/60 R38 VF 600/60 R28	VF 710/60 R42 VF 600/60 R30
			6425 - 6430 - 6525 - 6530 6630 - 6830 - 6930	6525 - 6530 - 6630 6830 - 6930	7430 - 7530
		412V - 414V 416V - 418V		712V - 714V - 716V	718V - 818V - 820V
	Ares 547 - 557 - 567 - 577 - 617 Arion 510 - 520 - 530 - 540 - 610		Ares 657 - 697 Arion 510 - 520 - 530 - 540 610 - 620 - 630 - 640	Axion 810 - 820 Arion 620 - 630 - 640	Axion 810 - 820 - 830
			T6010 - T6060	T6010 - T6060 T7510 - T7550	T7030 - T7060 T7510 - T7550
			Maxxum 100-110 - 115-120 - 130 - 140 Puma 125 - 155		Puma 165 - 180 - 190 - 210
	5445 -> 6475		5445 -> 5570 6455 -> 6490 7465 -> 7490	6485 -> 6495 7465 -> 7495	6485 -> 6467 7485 -> 7495
			N121, N141 T132-202	T132-202	T132-202

Av tabellen framgår att vissa traktortillverkare godkännt hela XeoBib-programmet för sina relevanta traktormodeller, medan andra fortfarande arbetar med det.

För närmare information kontakta din maskinhandlare eller general-agenten för ditt traktormärke.
Din däckleverantör kan leverera kompletta hjul med XeoBib i rätt färg till din traktor. Om det är något du undrar över kan du ta kontakt med Michelin, vårt nummer finns på baksidan.

AGRIBIB

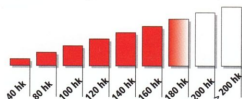


AGRIBIB

Standarddäck med extra djupt mönster för maximal dragförmåga och rensning

AGRIBIB ROW CROP

Radodlingsdäck



Artikel nr	Ø	Däck	Belastn. Hast. index	Dimensioner (mm)				Fälgar Tum	Km	Bar						Max. belastn./lufttryck Bar
				Bredd	Dia-meter	Belastad radie	Rull-omkrets			0,6	0,8	1,0	1,2	1,4	1,6	
123864	24"	11.2 R 24 TL	114A8/111B	280	1104	504	3292	DW10	40	770	850	930	1010	1100	1180	1180 / 1,6
123788		12.4 R 24 TL	119A8/116B	324	1149	520	3420	DW11	40	880	980	1070	1170	1260	1360	1360 / 1,6
123868		13.6 R 24 TL	121A8/118B	366	1197	539	3559	DW12	40	940	1040	1150	1250	1350	1450	1450 / 1,6
123848		14.9 R 24 TL	126A8/123B	408	1259	561	3733	DW13	40	1110	1220	1340	1460	1580	1700	1700 / 1,6
123854		16.9 R 24 TL	134A8/131B	460	1330	587	3935	DW15L	40	1380	1530	1670	1820	1970	2120	2120 / 1,6
123782	28"	13.6 R 28 TL	123A8/120B	372	1308	592	3893	DW12	40	1010	1120	1220	1330	1440	1550	1550 / 1,6
123850		14.9 R 28 TL	128A8/125B	403	1358	612	4050	DW13	40	1170	1300	1420	1550	1670	1800	1800 / 1,6
123856		16.9 R 28 TL	136A8/133B	450	1427	641	4240	DW15L	40	1460	1610	1770	1930	2080	2240	2240 / 1,6
609646	30"	380/85 R 30 TL	135A8/135B	395	1439	639	4264	W12	40	1180	1360	1550	1750	1950	2180	2180 / 1,6
123870		16.9 R 30 TL	137A8/134B	447	1480	664	4395	DW15L	40	1500	1660	1820	1980	2140	2300	2300 / 1,6
953332		420/90 R 30 TL	147A8/147B	443	1533	690	4556	DW13	40	1450	1700	1900	2180	2430	2650	3075 / 2,4
122760	34"	320/85 R 34 TL	133A8/130B	322	1415	649	4245	W10A	40	975	1120	1285	1450	1600	1750	2060 / 2,4
122781		380/85 R 34 TL	137A8/137B	394	1503	673	4461	W12	40	1250	1450	1650	1850	2060	2300	2300 / 1,6
123794		16.9 R 34 TL	139A8/136B	459	1586	716	4717	DW15L	40	1580	1750	1920	2090	2260	2430	2430 / 1,6
042716		420/85 R 34 TL	142A8/142B	449	1580	707	4690	DW15L	40	1450	1690	1930	2170	2410	2650	2650 / 1,6
123846		18.4 R 34 TL	144A8/141B	477	1662	744	4933	DW16L	40	1820	2020	2210	2410	2600	2800	2800 / 1,6
123962	38"	12.4 R 38 TL (1)	125A8/122B	311	1500	690	4481	DW11	40	1070	1190	1300	1420	1530	1650	1650 / 1,6
123992		13.6 R 38 TL	128A8/125B	358	1565	722	4705	DW12	40	1170	1300	1420	1550	1670	1800	1800 / 1,6
123842		14.9 R 38 TL	133A8/130B	395	1614	734	4808	DW13	40	1340	1480	1630	1770	1920	2060	2060 / 1,6
123780		16.9 R 38 TL	141A8/138B	459	1683	760	5006	DW15L	40	1670	1850	2030	2210	2390	2580	2580 / 1,6
607820		420/85 R 38 TL	144A8/144B	455	1676	750	4975	DW15L	40	1550	1800	2050	2300	2550	2800	2800 / 1,6
122771		18.4 R 38 TL	146A8/143B	491	1770	795	5258	DW16L	40	1950	2160	2370	2580	2790	3000	3000 / 1,6
123860		20.8 R 38 TL	153A8/150B	541	1844	823	5470	DW18L	40	2370	2630	2880	3140	3390	3650	3650 / 1,6
796293	42"	480/80 R 42 TL	151 A8/151B	484	1855	833	5540	W16A	40	1850	2180	2500	2800	3150	3450	3450 / 1,6
122791		520/85 R 42 TL	157A8/157B	539	1945	869	5771	W18A	40	2240	2575	3000	3350	3750	4125	4125 / 1,6
122770	46"	420/80 R 46 TL	151A8/148B	410	1872	861	5555	DW13	40	1600	1850	2120	2430	2650	2900	3450 / 2,4
637216		480/80 R 46 TL	158A8/158B	471	1954	892	5874	DW16A	40	1950	2300	2575	2900	3250	3550	4250 / 2,4
122780		520/85 R 46 TL	158A8/155B	515	2050	919	6088	DW16A	40	2760	3060	3360	3660	3950	4250	4250 / 1,6
471947	50"	480/80 R 50 TL	159A8/159B	474	2056	942	6184	DW15A	40	2060	2360	2725	3075	3450	3750	4375 / 2,4
564365	34"	290/95 R 34 TL (RC)	139A8/139B	304	1425	660	4264	W10	40	-	-	-	1360	1500	1650	2430 / 3,6
243419	38"	290/90 R 38 TL (RC)	140A8/140B	294	1476	688	4422	W10	40	-	-	-	1400	1550	1700	2500 / 3,6
758001		320/85 R 38 TL (RC)	143A8/143B	315	1509	699	4514	W10	40	-	-	-	1550	1700	1850	2725 / 3,6
904636	46"	340/85 R 46 TL (RC)	150A8/150B	338	1747	810	5227	W12A	40	-	-	-	1850	2060	2240	3350 / 3,6
916142		380/90 R 46 TL (RC)	155A8/155B	405	1833	850	5486	W13A	40	-	-	-	2300	2500	2800	4125 / 3,6
561575	50"	320/90 R 50 TL (RC)	150A8/150B	314	1847	862	5615	W10A	40	-	-	-	1850	2060	2240	3350 / 3,6
937187	54"	320/90 R 54 TL (RC)	151A8/151B	315	1950	914	5930	W10	40	-	-	-	1950	2120	2360	3450 / 3,6

(RC) AGRIBIB Row Crop radodling (1) Monster XM25

*För övriga möjliga fälgar kontakta Michelin jordbruksspecialister.

HIGH POWER: MACHXBIB / XM 27 / XM 28

➤ High Power - SPECIAL DÄCK FÖR motorstarka traktorer

- "I plogfåran" bakdäck med däckbredd = 650mm för bästa plöjningsegenskaper.
- "På land" bakdäck med däckbredd = 800 / 900mm. Skonsamt med hög belastningskapacitet.
- "Blandad användning" bakdäck med däckbredd 710mm. En bra kompromiss.



Artikel nr.	Ø	Däck XM 27	Belastn. Hast. index	Dimensioner (mm)				Fälgar Turm	Km	Bar						Max belastn./lufttryck Bar
				Bredd	Dia-meter	Belastad radie	Rull-omkrets			0,6	0,8	1,0	1,2	1,4	1,6	
123878	26"	580/70 R 26 TL	149A8/146B	590	1435	630	4300	DW18L	40	2110	2340	2570	2800	3020	3250	3250 / 1,6
123880		620/70 R 26 TL	153A8/150B	629	1500	643	4469	DW20A	40	2370	2630	2880	3140	3390	3650	3650 / 1,6

Artikel nr.	Ø	Däck XM 28	Belastn. Hast. index	Dimensioner (mm)				Fälgar Turm	Km	Bar						Max belastn./lufttryck Bar
				Bredd	Dia-meter	Belastad radie	Rull-omkrets			0,6	0,8	1,0	1,2	1,4	1,6	
410431	28"	600/65 R 28 TL	147A8/147B	582	1490	662	4415	DW18L	40	2000	2210	2430	2640	2860	3080	3080 / 1,6
122852	30"	480/70 R 30 TL	141A8/141B	482	1489	665	4417	DW15L	40	1670	1850	2030	2210	2390	2580	2580 / 1,6
123512	32"	650/75 R 32 TL	159A8/156B	638	1821	790	5367	DW21A	40	2840	3150	3460	3760	4070	4380	4380 / 1,6
123582		680/75 R 32 TL	164A8/161B	675	1865	810	5475	DW21A	40	3250	3600	3950	4300	4650	5000	5000 / 1,6
122741	34"	480/70 R 34 TL	146A8/146B	482	1575	709	4681	DW15L	40	1770	1945	2120	2295	2475	2650	3000 / 2,0
123216		710/75 R 34 TL	168A8/165B	687	1929	842	5774	DW23A	40	3640	4030	4420	4820	5210	5600	5600 / 1,6
282667	38"	710/70 R 38 TL	166A8/166B	700	1947	855	5755	DW23A	40	3450	3820	4190	4560	4930	5300	5300 / 1,6
122861	42"	620/70 R 42 TL	160A8/160B	614	1935	872	5753	DW20A	40	2930	3245	3560	3870	4185	4500	4500 / 1,6
896853		710/70 R 42 TL	173A8/173B	745	2056	929	6116	DW23A	40	3150	3640	4130	4620	5110	5600	6500 / 2,4
122723	46"	620/70 R 46 TL	162A8/162B	621	2061	925	6122	DW20A	40	3090	3420	3755	4085	4420	4750	4750 / 1,6

MACHXBIB "på land"

Artikel nr.	Ø	Däck	Belastn. Hast. index	Dimensioner (mm)				Fälgar Turm	Km	Bar						Max belastn./lufttryck Bar
				Bredd	Dia-meter	Belastad radie	Rull-omkrets			0,6	0,8	1,0	1,2	1,4	1,6	
981467	30"	600/70 R 30 TL	152A8/152B	599	1600	709	4738	DW20A	40	2310	2560	2805	3055	3300	3550	3550 / 1,6
122713		710/55 R 30 TL	153A8/153B	684	1516	673	4491	DW23A	40	2370	2625	2880	3140	3395	3650	3650 / 1,6
296457	38"	800/70 R 38 TL	173A8/173B	796	2073	902	6114	DW25A	40	3450	4060	4670	5280	5890	6500	6500 / 1,6
122703	42"	900/50 R 42 TL	168A8/168B	853	1947	862	5815	DW27	40	3075	3580	4085	4590	5095	5600	5600 / 1,6

MACHXBIB "i plogfåran"

Artikel nr.	Ø	Däck	Belastn. Hast. index	Dimensioner (mm)				Fälgar Turm	Km	Bar						Max belastn./lufttryck Bar
				Bredd	Dia-meter	Belastad radie	Rull-omkrets			1,0	1,2	1,4	1,6	1,8	2,0	
135288	28"	600/65 R 28 TL	154A8/154B	615	1495	667	4435	DW20A	40	2490	2710	2930	3150	3300	3450	3750 / 2,4
395016		600/70 R 28 TL	157A8/157B	615	1586	707	4703	DW20A	40	2850	3200	3550	3900	3960	4015	4130 / 2,4
219467	38"	650/75 R 38 TL	169A8/169B	665	1948	858	5761	DW23A	40	4140	4385	4630	4875	5105	5340	5800 / 2,4
118628		650/85 R 38 TL	173A8/173B	686	2063	903	6092	DW23A	40	4640	4910	5180	5450	5710	5975	6500 / 2,4

*För övriga möjliga fälgar kontakta Michelin's jordbruksspecialister.

MEGAXBIB

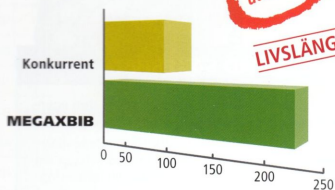
Däck avsedda för skördetröskor och betupptagare samt fordon med höga belastningar.

Optimal lösning för dessa fordon.

Ökad säkerhet tack vare stomkonstruktionen

Stommen:
2,3 gånger
uthålligare *)

LIVSLÄNGD



MEGAXBIB : Däckkonstruktion speciellt utvecklad för skördemaskiner

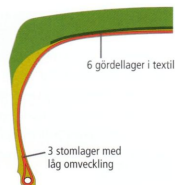
MEGAXBIB innovativ däckkonstruktion:

Traditionell däckkonstruktion:



Första Michelin innovationen:
2 gördellager i stål som ökar belastningskapaciteten

Andra Michelin innovationen:
3 stomlager med "sandwich" konstruktion. Hög omvickning optimerar belastningskapaciteten. Dessutom ökar den komforten och stabiliteten



Uthållighetsindex för stommen

Källa : Mätningar från Michelins försöks- och forskningscenter (Almería).
Dimension : 900/60 R 32 - 176A8

*) Under samma arbetsförhållanden är uthålligheten för MEGAXBIB's stomme, mer än dubbelt så lång som motsvarande konkurrentdäck

Artikel nr.	Ø	Däck	Belastn. Hast. index	Dimensioner (mm)				Fälgrar Turn	Km	Bar						Max. belastn./ lufftryck Bar
				Bredd	Dia- meter	Belastad radie	Rull- omkrets			1,0	1,4	1,6	1,8	2,0	2,2	
159964	25"	1000/50 R 25 TL T1	172A8/166D	1006	1646	722	4933	36.OT-1.5	40	3875	4840	5300	5650	6000	6150	6300 / 2,4
614320	26"	620/75 R 26 TL (1)	166A8/166B	588	1602	712	4748	DW20A	40	2860	3380	3640	3850	4055	4260	5300 / 3,2
711180		750/50 R 26 TL	157A8/151D	759	1404	625	4163	DW25.00	40	2500	3125	3450	3600	3750	3940	4125/2,4
356328		750/65 R 26 TL (1)	166A8/166B	727	1621	725	4811	DW25A	40	3480	3995	4250	4510	4775	5040	5300 / 2,4
753673	30"	620/75 R 30 TL (1)	168A8/168B	604	1710	770	5083	DW20A	40	3030	3570	3850	4070	4290	4510	5600 / 3,2
052801	32"	650/75 R 32 TL (2)	167A8/167B	654	1825	815	5415	DW21A	40	3270	3895	4205	4575	4825	5140	5450 / 2,4
468227		650/75 R 32 TL (2)	172A8/172B	657	1825	821	5423	DW21A	40	3280	4000	4360	4600	4845	5090	6300 / 3,2
211711		800/65 R 32 TL (2)	167A8/167B	799	1840	808	5438	DW27A	40	3910	4935	5450				5450 / 1,6
899063		800/65 R 32 TL (2)	172A8/172B	801	1840	822	5459	DW27A	40	3910	4935	5450	5660	5875	6090	6300 / 2,4
065407		900/60 R 32 TL	176A8/176B	863	1894	843	5614	DW27A	40	4600	5315	5670	6030	6385	6745	7100 / 2,4
050072		1050/50 R 32 TL T2	178A/172D	1055	1858	824	5504	36.OVA	40	4625	5725	6300	6700	7100	7300	7500 / 2,4
236234		1050/50 R 32 TL M28	178A8	1038	1902	854	5649	36.OVA	40	5020	6140	6700	6900	7100	7300	7500 / 2,4
325025	34"	620/75 R 34 TL (1)	170A8/170B	590	1814	821	5398	DW20A	40	3350	3830	4075	4315	4555	4795	6000 / 3,2
543107		710/75 R 34 TL (2)	178A8/178B	690	1900	848	5637	DW23A	40	4190	4790	5095	5395	5695	5995	7500 / 3,2
476088	38"	620/70 R 38 TL (1)	170A8/170B	608	1864	850	5557	DW20A	40	3350	3830	4075	4315	4555	4795	6000 / 3,2

(1) Mönster XM 27 (2) Mönster XM 28

*För övriga möjliga fälgrar kontakta Michelins jordbruksspecialister.

CARGOXBIB

ÖKAD PRODUKTIVITET, BÄTTRE EKONOMI OCH HÖGRE SKÖRDAR, TACK VARE TEKNISKA INNOVATIONER FÖR TRAILER OCH DRAGNA REDSKAP INOM JORDBRUKET

CARGOXBIB ger förbättringar inom fyra områden: produktiviteten, bränsleförbrukningen, sidostabiliteten och skörderesultatet.

CARGOXBIB kan med andra ord betraktas som en mycket lönsam investering.

Köp inte ny vagn
utan CargoXbib!



SPARAR BÅDE TID OCH BRÄNSLE

- Testerna, som har utförts under kontroll av europeisk fack press, har påvisat en klart ökad produktivitet. Den avspeglar sig i 14 % tidsvinst och 12 % lägre bränsleförbrukning, i jämförelse med diagonaldäck. Produktivitetsoökningen beror främst på däckets
 - låga rullmotstånd
 - höga belastningskapacitet (även med lågt lufttryck)
 - plana och breda kontaktyta, som gör att marktrycket blir jämnare fördelat och att däckets slirar mindre, jämfört med ett däck med rundare form.

ÖKAD SÄKERHET

- Däckets goda stabilitet vid höga laster och dess egenskaper vid körning på lutande underlag beror på:
 - däckets mönster med raka respektive rundade mönsterklackar, som ger bättre grepp i sidled. (viktigt vid arbeten där flera maskiner körs parallellt: ensilering etc.)
 - stabiliteten hos de förstärkta sidväggarna.
 - sidväggens konstruktion tillsammans med klinchens utformning, gör att däckets sitter stadigt på fälgen även med lågt lufttryck.

Artikel nr.	Ø	Däck	Belastn. Hest. index	Dimensioner (mm)				Fälgar Tum	Km	Bar										Max. belastn./lufttryck Bar	
				Bredd	Diam. meter	Belastad radie	Rull-omkrets			1,0	1,2	1,4	1,6	1,8	2,0	2,2	2,4	2,6	2,8		3,2
662788	22.5"	500/60 R 22.5 TL	155D	513	1180	517	3485	16.00 x 22.5	40	2330	2610	2890	3160	3440	3720	3990	4270	4460	4580	4810	5270 / 4,0
775457		560/60 R 22.5 TL	161D	570	1251	536	3678	16.00 x 22.5	40	2790	3120	3450	3770	4100	4430	4760	5090	5330	5460	5740	6290 / 4,0
048429		600/50 R 22.5 TL	159D	616	1181	510	3478	20.00 x 22.5	40	2640	2950	3260	3570	3880	4190	4510	4820	5040	5170	5430	5950 / 4,0
064190		710/45 R 22.5 TL	165D	721	1210	515	3552	24.00 x 22.5	40	2800	3150	3490	3840	4180	4530	4870	5220	5500	5720	6140	7000 / 4,0
678570	26.5"	600/55 R 26.5 TL	165D	626	1348	587	3976	20.00 x 26.5	40	3100	3470	3840	4200	4570	4940	5300	5670	5930	6090	6390	7000 / 4,0
851619		710/50 R 26.5 TL	170D	732	1405	606	4135	24.00 x 26.5	40	3610	4040	4470	4900	5320	5750	6180	6610	6910	7090	7450	8160 / 4,0
248959		800/45 R 26.5 TL	174D	815	1395	595	4097	28.00 x 26.5	40	3640	4090	4540	4990	5440	5890	6340	6790	7160	7440	7990	9110 / 4,0
236518	30.5"	600/60 R 30.5 TL	169D	639	1496	654	4417	20.00 x 30.5	40	3490	3910	4320	4730	5150	5560	5970	6390	6680	6850	7200	7890 / 4,0
250129		650/65 R 30.5 TL	176D	677	1623	699	4776	20.00 x 30.5	40	4280	4780	5290	5790	6300	6810	7310	7820	8180	8390	8810	9660 / 4,0
002786		710/50 R 30.5 TL	173D	728	1495	649	4408	24.00 x 30.5	40	3910	4380	4840	5310	5770	6230	6700	7160	7490	7680	8070	8840 / 4,0
054202		750/60 R 30.5 TL	181D	760	1680	718	4936	24.00 x 30.5	40	4970	5560	6150	6730	7320	7910	8500	9090	9500	9750	10240	11220 / 4,0
932951		800/45 R 30.5 TL	176D	820	1495	650	4408	28.00 x 30.5	40	3860	4340	4820	5290	5770	6240	6720	7200	7580	7880	8470	9660 / 4,0
938016		850/50 R 30.5 TL	182D	861	1628	692	4778	28.00 x 30.5	40	4620	5190	5760	6330	6910	7480	8050	8620	9080	9430	10140	11560 / 4,0



XP 27

Artikel nr.	Ø	Däck	Belastn. Hest. index	Dimensioner (mm)				Fälgar Tum	Km	Bar							Max. belastn./lufttryck Bar			
				Bredd	Diam. meter	Belastad radie	Rull-omkrets			1,0	1,3	1,7	2,0	2,3	2,7	3,3		3,7	4,0	
123734	16"	275/65 R 16 TT	128G	265	755	334	2300	WB8	40	790	880	1010	1110	1200	1330	1520	1650	1750		2070 / 5,0
123954	18"	275/65 R 18 TL	133G	265	810	361	2472	WB8	40	900	1010	1160	1270	1380	1520	1740	1890	2000		2370 / 5,0
123892		340/65 R 18 TL	142G	343	891	398	2740	DW11	40	1160	1300	1490	1630	1770	1960	2240	2430	2580		3050 / 5,0

*För övriga möjliga fälgar kontakta Michelin's jordbrukspecialister.



Längre livslängd:

Högre och kraftigare klackar för optimerat slitage

Motståndskraftigt mot riv- och skärskador:
Förstärkta mönsterklackar i mitten av slitbanan

Hög komfort och god styrprecision:

Ny däck-konstruktion



Enastående motstånd mot punktering:
Stålförstärkt slitbana

Motståndskraftigt mot stötar och stötar:
Skyddslist på sidoväggen för bättre skydd

Högre lastkapacitet:
Upp till 50% högre lastkapacitet*

*Jämfört med XM27

Artikel nr	Ø	Däck	Belast. Hast. index	Motsvarande dimension	Ersätter	(mm)				Fälgrar Tum ³	Km	Bar				Max belastn./lufttryck Bar
						Bredd	Dia- meter	Belastad radie	Rull- omkrets			1,6	2,4	3,2	3,6	
779803	18"	280/80 R 18 TL	132A8/132B	10.5R18	275/80 R 18 TL 142A2/130B XM 27	290	908	415	2708	W9	40	950	1300	1650	1825	2000 / 4,0
100054		340/80 R 18 TL	143A8/143B	12.5R18	335/80 R 18 TL 151A2/139B XM 27 12.5/80 R 18 TL 142A8/139B XM 37	351	996	448	2959	11.00	40	1320	1780	2240	2480	2725 / 4,0
747442	20"	280/80 R 20 TL	133A8/133B	10.5R20	275/80 R 20 TL 144A2/132B XM 27 10.5 R 20 TL 133A8/130B XM 37	292	958	439	2860	W9	40	975	1340	1700	1880	2060 / 4,0
948730		340/80 R 20 TL	144A8/144B	12.5R20	335/80 R 20 TL 153A2/141B XM 27 12.5/80 R 20 TL 143A8/130B XM 37	353	1047	476	3119	11.00	40	1360	1830	2300	2550	2800 / 4,0
187752		380/75 R 20 TL	148A8/148B	14.5R20	375/75 R 20 TL 155A2/143B XM 27	384	1070	481	3199	W12	40	1500	2040	2575	2860	3150 / 4,0
474495		400/70 R 20 TL	149A8/149B	16.0/70R20	405/70 R 20 TL 155A2/143B XM 27 400/70 R 20 TL 153A8/130B XM 37	412	1069	481	3177	13.00	40	1550	2100	2650	2950	3250 / 4,0
967201		420/75 R 20 TL	154A8/154B	16.5/75R20	425/75 R 20 TL 167A2/155B XM 27	428	1138	509	3378	DW13	40	1800	2440	3075	3410	3750 / 4,0
954749	24"	440/80 R 24 TL	161A8/161B	16.9R24	16.9 R 24 TL 146A8 XM 27 16.9 R 24 TL 148A8/145B XM 37	441	1314	592	3907	DW14L	40	2240	3060	3875	4250	4625 / 4,0
244268		460/70 R 24 TL	159A8/159B	17.5R24	17.5 LR 24 TL 145A8 XM 27 440/70 R 24 TL 150A8/147B XM 37	467	1248	562	3709	DW15L	40	2120	2885	3650	4010	4375 / 4,0
542794		500/70 R 24 TL	164A8/164B	19.5R24	19.5 LR 24 TL 149A8 XM 27 500/70 R 24 TL 157A8/154B XM 37	511	1302	583	3866	DW16L	40	2360	3240	4125	4560	5000 / 4,0
719306	26"	480/80 R 26 TL	160A8/160B	18.4R26	18.4 R 26 TL 153A8 XM 27 480/80 R 26 TL 160A8/157B XM 37	487	1422	636	4220	DW15L	40	2575	3540	4500	-	4500 / 3,2
316223	28"	440/80 R 28 TL	156A8/156B	16.9R28	16.9 R 28 TL 151A8/154B XM 37 16.9 R 28 TL 148A8 XM 27	459	1410	641	4200	DW14L	40	2300	3150	4000	-	4000 / 3,2

1) För övriga möjliga fälgar kontakta Michelins jordbrukspecialister.

- Slitbanemönster och val av gummiblandning
- Sidoväggsgummi som skyddar
- Stomlagerkonstruktionen



Stabilitet

Motståndskraftigt mot stötar och punktering

Motståndskraftigt mot riv-och skärskador



➤ STABILITET:

EN HÖG NIVÅ PÅ STABILITET

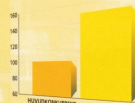
• Kraftig sidovägg tack vare flertalet stomlager

➤ ROBUST

- Motståndskraftigt mot stötar och punktering
 - Typ och antalet stomlager
 - Tjockleken av sidoväggsgummit som skyddar
- Motståndskraftigt mot riv- och skärskador
 - Mönsterbanans utformning och typ avgummiblandning



Sidovägg som är motståndskraftigt mot skärskador



Motståndskraftigt mot riv-och skärskador

POWER CL (diagonal konstruktion)

Artikel nr.	Ø	Däck	Belast. Hast. index	Motsvarar	Dimensioner (mm)				Fälgrar Tum	Km	Bar			Max. Belast./lufttryck
					Bredd	Diameter	Belast. radie	Rullomkrets			1,6	2,4	3,2	
281778	18"	280/80-18	132 A8	10,5-18	288	902	413	2691	9	40	1040	1360	1680	2000/4,0
610873		340/80-18	143 A8	12,5-18	353	1006	452	2988	11	40	1420	1855	2295	2730/4,0
694767	20"	280/80-20	133 A8	10,5-20	287	947	435	2828	9	40	1070	1400	1730	2060/4,0
495503		340/80-20	144 A8	12,5-20	337	1045	474	3112	11	40	1455	1905	2350	2800/4,0
346809		400/70-20	149 A8	16,0/70-20	405	1065	483	3217	13	40	1690	2210	2730	3250/4,0
50267	24"	440/80-24	162 A8	15,5/80-24	414	1257	571	3743	DW13	40	2070	2700	3330	4750/5,0
165629		440/80-24	168 A8	16,9-24	460	1328	596	3944	DW15L	40	2445	3190	3930	5600/5,0
755683	26"	480/80-26	160 A8	18,4-26	495	1438	646	4274	DW16L	40	2785	3640	4500	4500/3,2
580712	28"	440/80-28	156 A8	16,9-28	445	1415	643	4215	DW15L	40	2475	3235	4000	4000/3,2



XM 27 INDUSTRI

- Radialdäck för traktorgrävare och specialfordon.
- Mycket god komfort
- Överlägsen motståndskraft mot riv- och skärskador i banan
- Maximal dragförmåga och rensning

Artikel nr.	Ø	Däck	Belastn. Hast. index	Dimensioner (mm)				Fälgar Tum	Km	Bar							Max. belastn./lufttryck Bar	
				Bredd	Dia-meter	Belastad radie	Rull-omkrets			0,8	1,0	1,2	1,4	1,6	1,8	2,0		2,2
123207	16"	11 LR 16 TL	122A8	291	850	375	2515	WB	40	680	775	880	980	1085	1190	1295	1395	1500 / 2,4



XM 47G

- MPT däck för snabbgående fordon upp till 90 km/t, bra bärighet och dragförmåga vid terrängkörning

Artikel nr.	Ø	Däck	Belastn. Hast. index	Dimensioner (mm)				Fälgar Tum	Km	Bar					Max. belastn./lufttryck Bar
				Bredd	Dia-meter	Belastad radie	Rull-omkrets			1,0	1,6	2,4	2,8	3,6	
123708	20"	405/70 R 20 TL	136G	397	1082	498	3232	11DC	40	900	1225	1660	1875	2310	2580 / 4,1
123706		425/75 R 20 TL	148G	440	1152	523	3431	13DC	40	1260	1715	2325	2630	3240	3620 / 4,1
123642	24"	445/70 R 24 TL	151G	460	1242	568	3705	DW15L	40	1380	1880	2550	2885	3550	3970 / 4,1
123620		495/70 R 24 TL	155G	506	1313	600	3916	DW16L	40	1550	2115	2865	3240	3990	4460 / 4,1

DÄCK FÖR SKIDSTEERS, MINILASTARE OCH GRÄVMASKINER



XZSL / STABIL'X XZSL

- Utmärkt tålighet mot skador
- Exceptionellt lång livslängd
- Ökad produktivitet



XF

- Ökad livslängd
- Ökad produktivitet
- Ökad säkerhet

Artikel nr.	Ø	Däck	Belastn. Hast. index	(mm)				Fälgar Tum	Km	Bar				Max. belastn./lufttryck Bar
				Bredd	Dia-meter	Belastad radie	Rull-omkrets			1,5	2,0	3,0	3,4	
123855	15"	27X8.50 R 15 Stabil'X XZSL TL	117A5	237	680	310	2068	7.00	705	835	1090	1195	1285 / 3,75	
110546	165"	10 R 16.5 Stabil'X XZSL TL	128A5	267	773	350	2335	8.25	990	1170	1530	1675	1800 / 3,75	
110820		12 R 16.5 Stabil'X XZSL TL	141A5	312	831	369	2495	9.75	1415	1675	2190	2385	2575 / 3,75	

Artikel nr.	Ø	Däck	Belastn. Hast. index	(mm)				Fälgar Tum	Km	Bar				Max. belastn./lufttryck Bar
				Bredd	Dia-meter	Belastad radie	Rull-omkrets			1,0	2,0	3,2	3,4	
122999	18"	335/80 R 18 XZSL TL	151A2/1398	337	995	455	3020	DW11	40	1090	1605	2220	2325	2505 / 3,75
792581	20"	335/80 R 20 XZSL TL	153A2/1418	337	1068	487	3235	11 DC	40	1165	1705	2355	2465	2655 / 3,75
122989		375/75 R 20 XZSL TL	155A2/1438	395	1067	489	3241	11 DC	40	1225	1800	2495	2610	2810 / 3,75
753584		405/70 R 20 XZSL TL	155A2/1438	418	1103	504	3314	13 DC	40	1225	1800	2495	2610	2810 / 3,75
122979		425/75 R 20 XZSL TL	167A2/1558	434	1142	510	3439	13 DC	40	1750	2565	3545	3710	3995 / 3,75

Artikel nr.	Ø	Däck	Belastn. Hast. index	(mm)				Fälgar Tum	Km	Bar				Max. belastn./lufttryck Bar
				Bredd	Dia-meter	Belastad radie	Rull-omkrets			2,5	4,0	5,2	6,0	
255201	195"	18 R 19.5 XF * TL	452	1110	507	3367	14.00	40	2025	2770	3360	3760	4500 / 7,5	
255300	225"	18 R 22.5 XF * TL	452	1192	548	3624	14.00	40	2080	2845	3455	3860	4625 / 7,5	

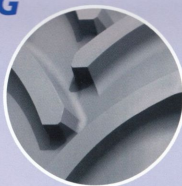
*För övriga möjliga fälgar kontakta Michels jordbrukspecialiser.

Din starkaste traktor behöver AxioBib ... Det gör även din jord.

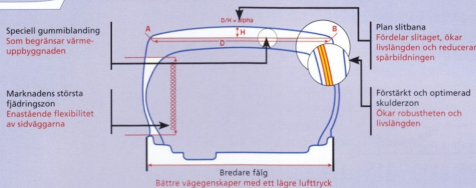
> AxioBib, EN MASSIV OCH MOTSTÅNDSKRAFTIG SLITBANEDSIGN

Kraftiga och höga mönsterklackar

- Motståndskraftigt mot skär och stickskador
- Lång livslängd



> EN PATENTERAD NYHET SOM DRAR NYTTA AV (ULTRAFLEX) TEKNOLOGIN



> AxioBib, ETT DÄCK UTVECKLAT FÖR FÄLT OCH LANDVÄGSKÖRNING

Ett däck som respekterar laglig maxbredd på väg

Exempel: För en 300 HK traktor utan dubbelmontage

(För en belastning på 6500 kg och referens tryck på 1,6 bar)

> Marknadens lösning 800/70R38 173A8/173B överskrider tillåten bredd

> Ultraflex lösning IF 710/70R42 AxioBib LAGLIG BREDD

Ett däck som bibehåller säkerheten vid inbromsning

Ett däck som erbjuder enastående körprecision..... vid tung belastning och låga lufttryck....

...UPP TILL 65 KM/TIM

BELASTNINGS/ LUFTRYCKSSKALA

Artikel nr.	Ø	Däck	Belastn. Hast. index	Dimensioner (mm)				Fälgar Tum	Kmrvt	Bar					Max. belastn/ lufttryck Bar
				Bredd	Dia- meter	Belastad radie	Rull- omkrets			0,8	1,0	1,2	1,4	1,6	
280086	30"	IF 600/70 R 30 TL	159D	600	1585	695	4683	DW21A	65	2800	3225	3650	4010	4375	4375 / 1,6
668406		IF 620/75 R 30 TL	164D	659	1670	728	4927	DW23A	65	3150	3375	4000	4500	5000	5000 / 1,6
828322		IF 650/75 R 30 TL	166D	679	1721	745	5071	DW23A	65	3450	3910	4375	4840	5300	5300 / 1,6
084900	38"	IF 650/85 R 38 TL	179D	692	2050	911	6078	DW23A	65	4250	4850	5450	6075	6700	7750 / 2,4
528166		IF 800/70 R 38 TL	179D	810	2067	894	6089	DW27A	65	4875	5590	6300	7025	7750	7750 / 1,6
992951		IF 710/85 R 38 TL	178D	734	2159	937	6365	DW25A	65	4875	5510	6150	6825	7500	7500 / 1,6
771752	42"	IF 710/70 R 42 TL	179D	742	2062	919	6115	DW25A	65	4250	4850	5450	6075	6700	7750 / 2,4

Axiobib

> **DET FÖRSTA DÄCKET, SOM GÖR DET MÖJLIGT ATT ÖVERFÖRA KRAFTEN FRÅN EN 250-500 HK TRAKTOR MED REDUCERAT LUFTRYCK.**

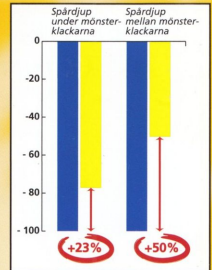
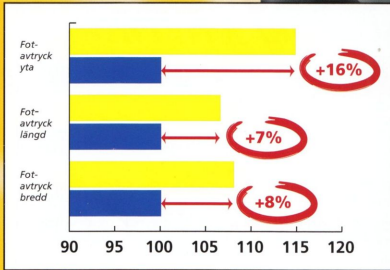
Ett lägre luftryck till höga belastningar

- Andra existerande 650/85 R38 däck
- IF 650/85 R 38 Axiobib



Axiobib begränsar jordpackningen...

... mindre spårbildning...



... tack vare att luftrycket är reducerat med upp till 34 %.
TUNGT ARBETE (plöjning och djupharvning) som SKYDDAR JORDEN BÄTTRE och tar hänsyn till dess SKÖRDEPOTENTIAL.

Med Michelin Axiobib kan marknadens starkaste traktorer arbeta med ett lägre luftryck. Din jord kommer att känna skillnaden!



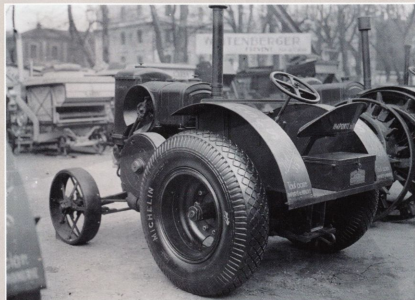
Traktordäckets utveckling & historia

I slutet av 1800-talet började de första ångdrivna dragfordonen inom lantbruket tas i bruk. Detta skedde framför allt i USA och England.

År 1889 bildade bröderna André och Édouard företaget Michelin & Cie. Vid den tiden var motoriserade dragfordon fortfarande sällsynta men termen "traktor" hade börjat användas. Dragfordonen användes istället för hästar och oxar på gården för att dra olika lantbruksredskap. När explosionsmotorn kom kunde maskinernas vikt minska väsentligt och det började nu bli möjligt att ta ut traktorerna på fälten.

1929 hade Michelin utvecklat ett däck till lantbrukstraktorer som framförallt användes för transporter på väg.

På 1930-talet började det bli vanligare att traktorkonstruktörerna utrustade traktorerna med däck. Därmed förbättrades komforten avsevärt, men det fanns fortfarande tre problem att lösa: Att få bra grepp mot marken, undvika att jord klibbade fast på däckena och att utveckla ett nytt bromssystem i stället för de bromsbackar av trä som skavde mot hjulet.



Ungersk traktor HSCS (Hoffherr-Schrantz-Clayton-Shuttleworth), monterad med Michelin däckena Comfort Cord.

År 1945 tog Michelin ett stort kliv framåt när däck 11.25/24 "Tracteur" för bakhjul lanserades. Ett par år senare, 1947, lanserade Michelin 6.50-20 A.T. som skulle sitta på traktorernas framhjul och 11.25/24 "Labour" för de drivande bakhjulen. Det här däcket var anpassat för lantbruksarbete där man ofta hade problem med greppet. Nyheten presenterades på lantbrukssalongen i Paris 1948.

Efter andra världskriget sjösatte den franska staten en moderniseringsplan, där man föreskrev åtgärder som uppmuntrade lantbrukarna att köpa traktor. Tack vare detta växte fordonsparken snabbt, från 60 000 traktorer 1946, till 200 000 stycken på bara några år. Encylindriga tänkulemotorer, som var mer driftsnåla än bensinmotorer, blev snabbt referensen på marknaden eftersom de var mer ekonomiska. Med tiden kom de att konkurreras ut av flercylindriga dieselmotorer som var enklare att använda och mer effektiva.

Moderniseringen av lantbruket har fortsatt och Michelin har hela tiden legat i frontlinjen när det gäller forskning och utveckling av traktordäck. Nedan följer några exempel på framgångsrika produkter genom historien.

- 1966 kom Michelin BibaGrip diagonaldäck. Utvecklades senare till BibaGrip Delta 3, ett diagonaldäck med extra djupt mönster "halvriv".



Renault traktor med tvillingmontering (1950)

- 1978 lanserades traktordäck 11.25/24 Michelin Bib'X. Michelins första radialdäck för traktorer. Däckets egenskaper innebar en längre livslängd, mindre jordpackning och ett enastående grepp på blöta lerjordar.
- 1989 lanserades Michelin XM108, 65-profils radialdäck med upp till 20% större markkontaktyta och 30% mindre jordpackning jämfört med andra radialdäck i standardserien. Däck 11.25/24 kunde monteras på kundens standardfälg.
- 1995, Michelin AgriBib, fortfarande en referens gällande livslängd för standarddäck.
- 1998 lanserades XM 609, bredd 1050 mm. Världens största lantbruksdäck. Med rätt lufttryck minskade jordpackningen dramatiskt!
- 2003 lanserade Michelin Ultraflexteknologin i form av däck 11.25/24 XeoBib. Det är det första traktordäck som kan köras både på fält och på väg upp till 65 km/t med max 1 bars lufttryck. Ultraflexteknologin finns även i Michelin Axiobib, ett däck utvecklat för marknadens största och motorstarkaste traktorer.
- 2008 introducerades Michelin OmniBib, 70-profilsdäck som monteras på standardfälg. Däck 11.25/24 har hög lastförmåga samt 16% större kontaktyta än närmaste konkurrent.

Detta är exempel på Michelins innovationskraft. Viljan att utveckla produkter som bidrar till att öka effektiviteten och samtidigt ge kostnadsbesparingar. Det skedde igår, det sker idag och med blicken framåt talar allt för att det även kommer ske i framtiden.



Fiat traktor (1950)



Franskt reklam för Michelin "Tracteur" däck (1945)

Succée på LIB mässan i Danmark

- lansering av MICHELIN OmniBib samtidigt som Michelins miljötrailer var på plats och full med besökare!

Den 13-15 november 2008 deltog Michelin på lantbruksmässan LIB i Fredericia i Danmark med miljötrailer. Det totala besöksantalet på mässan var 16 169 och en hel del av dessa besökte Michelins miljötrailer. I trailern kunde man deltaga i en tävling som gick ut på att man svarade på några enkla frågor och sedan var man med i utlottningen av 4 Michelin personbilsdäck upp till 16". Vinnaren av tävlingen blev Jens Bjerggaard Futtrup från Danmark - Grattis!, önskar Michelin lantbruksteam.



Michelin ställde ut ett flertal däck. Det nya 70 profilsdäcket OmniBib var det mycket stort intresse för. Några av fördelarna är att däcket har 2% lägre bränsleförbrukning vid fältarbete, 16% större kontaktyta än hos närmaste konkurrent, 14% mer lastkapacitet jämfört med ett standarddäck och en hög komfort även vid snabb körning. Du kan läsa mer om däcket i Tekniska Handboken på sidan 3 och 4.

Andra däck som ställdes ut var bl.a. high-power däcket AxioBib, 65-profils däcket MultiBib och från Compact line segmentet XMCL och Power CL. Även det populära trailerdäcket CargoXBib visades.

Vi hoppas att snart se er i miljötrailer igen. Den kommer att deltaga vid ett flertal mässor under 2009.

INTERVJU med det nyaste tillskottet i MICHELINs lantbruksteam - Leif Nilsson!

- Leif, du är ju endast några månader ny på Michelin. Vilket är intrycket hittills?

Leif: - Mycket positivt! Michelin Nordic har en professionell organisation och stämningen inom företaget är väldigt trygg. Många av mina medarbetare har arbetat länge inom företaget och det märks verkligen att kunskapsnivån är hög.

- Vad exakt ingår i din nya roll på Michelin?

Leif: - Som Market Manager (Marknadsansvarig) för produktlinjen Lantbruksdäck ansvarar jag bla för prissättning, kampanjaktiviteter och kommunikation av våra produkter. Jag arbetar även med marknadsanalyser där vi tittar på vad som händer inom lantbrukssektorn och hur vi på på bästa sätt ska nå våra slutkunder.

- Du jobbade i bilindustrin förut, hur tycker du att arbetet skiljer sig från ditt förra jobb?

Leif: - Man kan tycka att bilbranschen och däckbranschen borde vara ganska lika. I mångt och mycket är det så, men det finns även skillnader. Till att börja med arbetar jag nu mot en kundkategori som jag inte gjort förut. Det krävs mer detektivarbete för att t.ex. få fram relevant försäljningsstatistik för våra analyser. Bilbranschen är mer reglerad och öppen när det gäller sådant.

- Hur kommer det sig att du valde att jobba med lantbruk?

Leif: - Jag tycker alltid det är kul att utvecklas och lära mig nya saker. Lantbruk är ett nytt område för mig och jag tyckte att det lät som en stor utmaning när jag fick en förfrågan. Jag behövde ingen betänktid utan tackade ja på stående fot.



Namn: Leif Nilsson
Ålder: 40
Jobbar som: Market Manager, Agriculture Tyres
Bor i: Stockholm
Familj: Min sambo Stina, barn kommer feb 09

- Vad har varit den största överraskningen hittills?

Leif: - Hur tekniskt och komplicerat det är med däck! På den korta tid jag hittills arbetat för Michelin har jag insett vilken teknisk och komplex produkt som däcket är! En sådan enkel sak som "Rätt lufttryck" påverkar inte bara fordonets bränsleförbrukning utan även fordonets köregenskaper och däckets livslängd. Om vi alla blev bättre på att kontinuerligt kontrollera däcktrycket på våra bilar skulle vi inte bara få ner koldioxidutsläppen genom minskad bränsleförbrukning, utan även förbättra säkerheten ute på våra vägar!

- Du kommer nu att bli den nya chefredaktören för AG nyhetsbrevet, vad tycker du om det?

Leif: - Spännande och utmanande! Nyhetsbrevet är ett viktigt verktyg för oss där vi kan presentera nyheter och verkligen visa den bredd på produkter som Michelin har att erbjuda inom lantbruk. Att nyhetsbrevet även har visat sig vara populärt och omtyckt bland våra läsare är kul och inspirerande! Det känns ansvarsfullt att få ta över stafettningen och även i framtiden kunna erbjuda intressant information till dessa.

- En sista fråga så att läsarna får lära känna dig bättre, vad gör du på fritiden?

Leif: - Jag umgås med min sambo, våra familjer och vänner. Vi tycker om att resa och jag spelar även en del golf. Men med tanke på att jag kommer bli pappa för första gången i början av 2009 kommer troligen golfspelet att få stryka lite på foten några år framöver.

- Då återstår det bara för mig att önska dig lycka till med det nya jobbet och med chefredaktörsrollen.

Leif: - Tack så mycket!

Besöksadress:

Michelin AB - Årstaängsvägen 11, 5tr - 100 74 Stockholm

Kundservicecenter: 08-7753530 - E-mail: order@se.michelin.com - www.michelin.se



MICHELIN

En bättre väg framåt

